



Granjard

BIEN-ÊTRE - SPA
& THERMALISME

EDITO

160 ans
de savoir-faire

GRANJARD est bien plus qu'un nom !

Ses valeurs transmises par les 5 générations de la famille du même nom fédèrent l'ensemble de ses collaborateurs depuis toujours.

Plus de 160 ans d'histoire humaine autour du textile représentent des fondations solides permettant d'ancrer un savoir-être et un savoir-faire et d'assurer ainsi la pérennité de l'héritage familial. Cet enrichissement est le fruit de l'engagement des équipes à maintenir un ancrage local à Panisssières dans la Loire, engagement qui crée en interne un très fort niveau d'investissement, avec des collaborateurs de proximité facilitant une coopération et une solidarité interne porteuses de performance au service de ses clients.

Aujourd'hui, la quête de nouveaux équilibres sociétaux pousse le collectif à dépasser la seule performance économique de l'entreprise au profit d'un projet plus global, en mesurant notamment l'impact environnemental de son activité. Accompagner sa clientèle à contribuer à des achats responsables est une mission à laquelle GRANJARD s'est attachée au travers de sa nouvelle offre. L'ensemble de l'équipe commerciale ainsi que les services supports sont à votre service pour vous conseiller dans ce sens.

Pour finir, les collaborateurs Granjard vous souhaitent la meilleure expérience qui soit à leurs côtés !

QUELQUES DATES CLÉS



1864

Création de l'entreprise GRANJARD avec une offre centrée sur le linge de maison pur fil et le nappage damassé à destination des particuliers.



1973

Élaboration des premières gammes de tissus d'ameublement décoratif Non Feu pour répondre aux nouvelles normes de sécurité en vigueur dans les lieux publics.

Développement de l'activité à l'international: Grande Bretagne, Allemagne, Suisse...



1982

Élaboration d'une collection complète de vêtements pour les professionnels de la santé. Élargissement de l'offre globale textile pour les collectivités.



1999

Intégration d'une gamme de chaussures professionnelles à l'offre vêtements.



2009

Intégration des enjeux de développement durable : ISO 26000, un référentiel RSE sociétal et environnemental basé sur le volontariat.



2017

Nouveaux locaux à Panisssières pour favoriser le travail collaboratif.



2021

Renfort à l'international - Retour à des process industriels locaux - introduction des gammes recyclées.



2022

Granjard devient membre de l'entreprise à mission Renaissance Textile



2023

Démarrage du calcul du Bilan Carbone

PRINCIPAUX PAYS DE DISTRIBUTION



QUELQUES CHIFFRES...

18 000 m²
de stockage

4
unités de production

423
personnes au sein du groupe en
France et à l'étranger

23 000
références produits

UNITÉS DE PRODUCTION

S2C

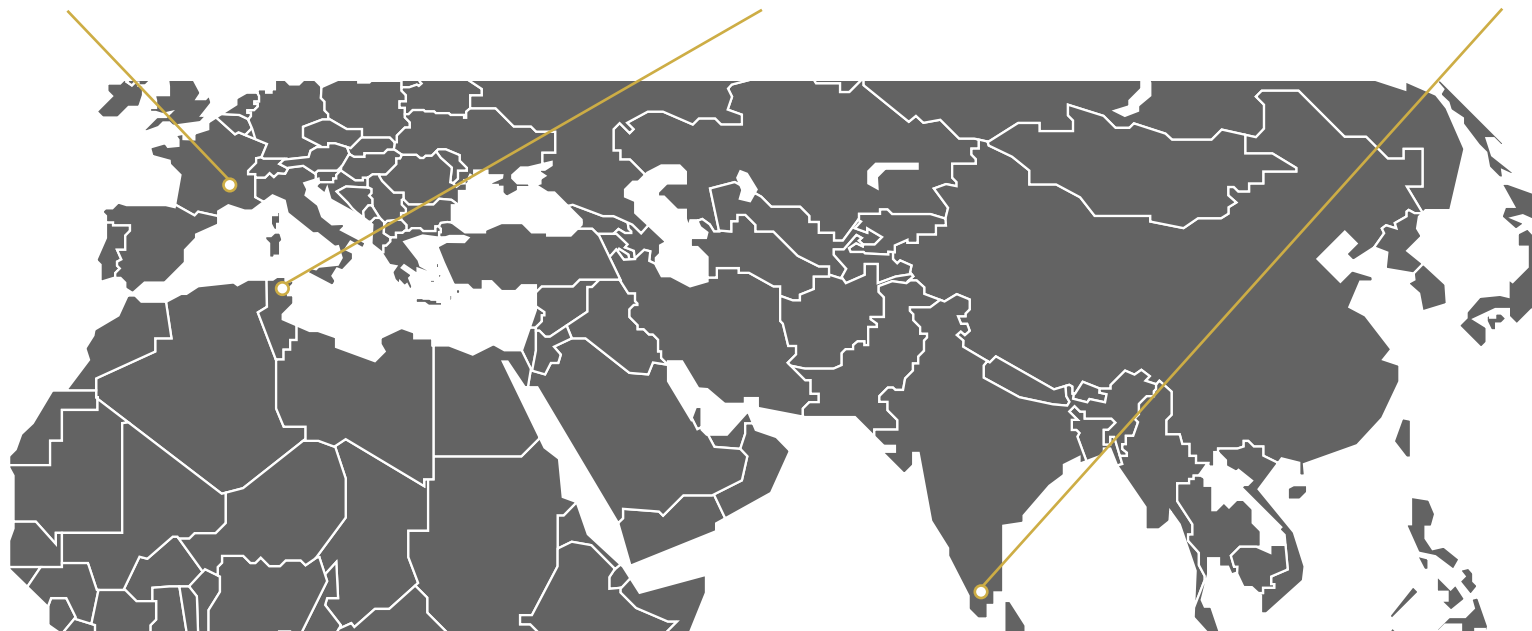
Atelier de confection Français à Panissières.

AVERA & AVERID

Ateliers de confection en Tunisie.

QUALIDIS

Atelier de tissage et de confection en Inde.



TROIS LIGNES DE PRODUITS

LINGE PLAT, LITERIE & NAPPAGE

En 1864, Joseph Granjard débute l'épopée de la société en réalisant des tournées à bicyclette dans les villages environnants de Panissières. Il propose de cette manière, la vente de son linge de maison aux particuliers. C'est dans cet esprit de partage et de convivialité que la société familiale Granjard est née. À la fin du 19^{ème} siècle et après l'arrivée de son fils Joannès, l'entreprise devient le spécialiste du trousseau; élément autrefois indispensable de tout mariage. Aujourd'hui encore, les générations de collaborateurs qui se succèdent, perpétuent ces valeurs et continuent à livrer du linge aux professionnels.

La gamme de textile professionnel la plus large du marché en linge de table, linge d'office et de toilette, linge de lit et literie. Complétée par une offre spécifique de linge pour le secteur médico-social dédiée aux patients de la maternité à la maison de retraite.

Des collections uniques. Notre savoir-faire d'antan nous a permis d'acquérir des compétences pointues autant dans le choix des matières que dans les techniques de confection. Tissage ou impression numérique, ces solutions ouvrent le champ des possibles et laissent la place à de potentielles personnalisations. Couleurs subtilement travaillées, dessins, photos, nous donnons vie à votre imaginaire en s'adaptant à vos besoins. Les finitions soignées apportent la touche finale et le supplément d'âme notamment par le biais des marquages et broderies.

L'hospitalité, une notion bien connue des équipes Granjard. Spécialiste de l'équipement textile de santé, Granjard fournit aussi les établissements d'hébergement jeunes et seniors. Hospitalité, hospitalier... Une racine étymologique commune qui met en évidence le «sens de l'accueil».

Bien accueillir, c'est aussi s'assurer de la sécurité, c'est en ce sens que nos solutions textiles répondent aux exigences des normes au feu imposées dans les établissements.



TROIS LIGNES DE PRODUITS



DÉCORATION TEXTILE

Durant les années 70, nos premières gammes de tissus d'ameublement décoratif non feu sont élaborées. Elles viennent en réponse aux nouvelles normes de sécurité imposées dans les établissements recevant du public. Depuis, Granjard, en étant garant de votre sécurité, étend son offre textile vers d'autres propriétés notamment avec des tissus antibactérien, antiviral, thermiques...

Une déclinaison de tissus d'ameublement. Faites votre sélection parmi nos gammes d'unis, voilages, Jacquard ou imprimés. Ils apportent des solutions efficaces à vos problématiques : voilage pour la préservation de l'intimité, pare-solaire ou encore occultation pour jouer avec la lumière, thermique pour l'isolation de la pièce, et l'acoustique pour plus de confort... La personnalisation est sans limite avec le tissage Jacquard, l'impression numérique et notre atelier de confection.

L'art de recevoir, où l'axe de différenciation de votre établissement. Procurer un sentiment de bien-être dans les hébergements, apporter réconfort et sécurité aux personnes malades ou âgées, donner envie aux familles de rester pour partager de bons moments avec leur proche, engager davantage vos collaborateurs en leur apportant un meilleur confort au travail... La décoration textile est un support qui permet de générer des émotions positives. Elle améliore l'environnement de vie.

Un savoir-faire français et écoresponsable. Chez nous ou chez nos fournisseurs nous privilégions des process industriels moins impactant pour l'environnement. Une partie des produits de décoration sont labellisés France Terre Textile. Cette appellation atteste que 75% des opérations de fabrication sont réalisées en France.

De l'hôtel à l'EHPAD, notre atelier de confection traite chaque demande sur un même pied d'égalité. Vous bénéficiez d'un haut niveau de conseil issu de la décoration hôtelière.

TROIS LIGNES DE PRODUITS

VÊTEMENTS & CHAUSSURES

À ses débuts, la collection s'orchestrerait principalement autour du blanc. Quelques années plus tard, Granjard se distingue de ses principaux concurrents avec une nouvelle ligne plus «pepsy» et des matières ultra confort soigneusement sélectionnées. Granjard ouvre ainsi d'autres horizons aux professionnels.

Une collection complète de vêtements et de chaussures adaptée à chacun de vos univers, une maîtrise de vos problématiques métiers : Médical, soin, thermalisme, cuisine, service, accueil réception, technique & industrie, travaux d'entretien.

Un choix soigné des matières premières. Nous complétons d'année en année la mise à disposition de produits composés de matériaux responsables durables et recyclables (Fibre second life, TENCEL®). Notre démarche de vigilance sur les 5 grandes étapes du cycle de vie des produits, intègre l'importance de la gestion de la fin de vie. Concrètement, GRANJARD est membre d'une entreprise à mission nommée «Renaissance Textile». Au travers de cette dernière, notre ambition est de collecter les vêtements en fin de vie pour reconstituer, en France, une fibre qui servira à produire de nouveaux articles.

Des produits élaborés dans l'exigence des normes adaptés à l'usage professionnel. Respectueux de la santé humaine, ils sont également pour la plupart labellisés OEKO-TEX® STANDARD 100.

Un savoir-faire textile de la création jusqu'à la concrétisation, pour des vêtements à votre image. Vos idées naissent au sein de nos équipes à Panissières dans la Loire. En effet, nos collaborateurs sont au cœur même de chaque projet. Ils étudient, pensent, dessinent, coupent, conçoivent, confectionnent, brodent... Ils sont de véritables professionnels artisans textiles.

Derrière chaque produit, l'intention première de nos équipes de création est de penser à l'humain qui porte et ressent notre produit. Son confort et son bien-être sont la ligne maîtresse du processus d'élaboration.



NOTRE POLITIQUE RSE

Notre politique RSE s'installe également sur nos supports de communication et nos outils d'aide à la vente.

Élément incontournable de notre démarche commerciale, le catalogue Granjard existe depuis de très nombreuses années. C'est une pièce historique régulièrement mis au goût du jour. Il suit les tendances et les attentes de nos clients

Pour cette nouvelle édition, nous avons volontairement opté pour une réduction de son nombre de pages, laissant ainsi plus de place à la consultation digitale de l'intégralité de notre offre. Nous nous engageons ainsi dans une démarche de limitation de notre impact en utilisant moins de papier.

Retrouvez l'ensemble de notre démarche dans notre rapport RSE, disponible sur demande ou sur granjard.fr

Notre politique RSE est portée au niveau du Groupe Granjard. C'est tous ensemble que nous mutualisons nos forces pour agir dans le bon sens. Pour ce faire, un groupe de travail a été constitué. Il permet de s'appuyer sur toutes les expertises métiers que comptent notre activité, de la production à la commercialisation.

Depuis 4 ans, nous menons notre politique RSE en nous basant sur le référentiel de l'ISO26000. Ces années nous ont permis de prendre le recul nécessaire pour étudier et analyser nos actions déjà menées. Nous poursuivons notre travail avec une nouvelle feuille de route qui se dessine autour de 4 axes majeurs :

Le capital humain à travers la Qualité de Vie au Travail et le parcours de vie dans l'entreprise.

Les collaborateurs sont les premières parties prenantes de la vie de l'entreprise. Nous sommes mobilisés pour maintenir un cadre et des conditions de travail propices à la motivation, à la cohésion, mais aussi à la performance. Nous nous appuyons sur différents piliers pour favoriser de bonnes conditions de travail et l'épanouissement de chacun.

L'environnement à travers le cycle de vie du produit et l'éco-conception.

Consciente des enjeux environnementaux d'aujourd'hui et de demain, GRANJARD prolonge sa démarche environnementale en maintenant, ou en déployant, des mesures pour réduire au maximum notre impact sur la planète. Notre stratégie pour diminuer cet impact repose sur les résultats de notre analyse environnementale, en orientant notre démarche sur les 5 grandes étapes du cycle de vie du produit : matières premières, fabrication, distribution, usage, fin de vie.

Nos efforts se concentrent de manière transversale sur chaque étape, en évitant tous les transferts d'impact et en favorisant l'économie circulaire.

Les achats responsables grâce aux dialogues et à l'analyse des niveaux de maturité.

Définis dans notre politique d'achats responsables, le dialogue avec les parties prenantes, dont les fournisseurs, est un des piliers de notre démarche RSE. A ce titre nous avons déployé un dispositif d'achats responsables avec comme but de minimiser nos impacts environnementaux et sociétaux lors de nos actes d'achats, de maintenir un rapport de force équilibré avec nos fournisseurs, et de mieux connaître leurs pratiques RSE.

Le développement local à travers le soutien de projets autour de l'éducation, la santé et la culture.

GRANJARD est profondément ancré depuis 1864 au sein de son territoire. A travers son réseau interne et avec l'ensemble des acteurs, GRANJARD soutient déjà des projets dans ses zones d'influence. Nous œuvrons à présent pour les mettre en valeur et en développer de nouveaux, pour améliorer les conditions de vie et de santé, développer l'éducation et la culture de chacun. GRANJARD s'engage à travers différents projets culturels, caritatifs, éducatifs.

SAVOIR-FAIRE





Qu'il soit à des fins distractives ou de santé, le thermalisme place le bien-être au centre de tout.

En réponse à cette invitation à la détente et à l'apaisement, GRANJARD, expert textile français historique, oriente ses créations conformément aux exigences que ce marché impose.

Parce que le bien-être de vos collaborateurs fait aussi partie de vos préoccupations, nos stylistes vous proposent une gamme de produits textiles spécifiquement dédiée à vos métiers, où ergonomie et style vont de pair.

Sommaire



Tunique & pantalon de soin

Abbie	12
Ylae	16
Baya.....	18
Fylim.....	20
Ganesh, Elisaëlle	22
Charline, Etoline	24
Yutane, Olaf.....	26
Molly, Areg.....	28
Olaf, Osis.....	30
Pantalon Urbain, Riley.....	31
Lisabee, Béneth.....	32
Tuyane.....	34
Osis.....	35
Lina.....	36
Nada, Kym.....	42

Tablier & Chasuble

TBP.....	38
Astral	40
Renata.....	41

Pantalon de maintenance

Mopbro	44
Mopove	44
Moplem	44
Blsoft.....	45

Linge

Chaussons	49
Peignoirs	50

Broderie

Personnalisation broderie.....	48
--------------------------------	----



Les Vêtements



TUNIQUE ABBIE

Tunique tricolore, manches courtes kimono avec revers imprimé dentelle soulignés par un passepoil noir * encolure en V avec patte rapportée imprimé dentelle et passepoil noir, 3 poches plaquées, poche poitrine avec revers imprimé dentelle et passepoil noir. Plastron blanc fixe. Fentes latérales. Sans couture dos.

Sergé 65% polyester, 35% coton, 190 g/m²

Toscane - Dentelle noir Réf. ABTEWD 125 90 01

Mastic - Dentelle noir Réf. ABTEWD 105 90 01

Marine - Dentelle noir Réf. ABTEWD 53 90 01

Blanc - Dentelle noir Réf. ABTEWD 01 90 80

*Pour tous les coloris

*Féminine avec sa
touche dentelle, elle
sublime toutes les
morphologies*



Abbie



Abbie

ABBIE joue de subtiles superpositions. Son plastron uni souligne le port de tête. Ses lignes recentrées au niveau du plexus solaire mettent en valeur toutes les silhouettes et suscitent calme et confiance. Ses touches de dentelles confèrent féminité et raffinement à ce modèle.

TUNIQUE ABBIE

Tunique tricolore, manches courtes kimono avec revers imprimé dentelle soulignés par un passepoil noir * encolure en V avec patte rapportée imprimé dentelle et passepoil noir, 3 poches plaquées, poche poitrine avec revers imprimé dentelle et passepoil noir. Plastron blanc fixe. Fentes latérales. Sans couture dos.

Sergé 65% polyester, 35% coton, 190 g/m²

Toscane - Dentelle noir Réf. ABTEWD 125 90 01

Mastic - Dentelle noir Réf. ABTEWD 105 90 01

Marine - Dentelle noir Réf. ABTEWD 53 90 01

Blanc - Dentelle noir Réf. ABTEWD 01 90 80

*Pour tous les coloris

Raffinement
tout en Dentelle...

Abbie



YLAÉ, un modèle responsable, qui offre une délicate sensation de fraîcheur sur la peau.

Cette tunique est réalisée à partir d'une fibre Lyocell, qui provient de la transformation de la pulpe de bois d'eucalyptus via un procédé écologique. C'est l'apport de cette fibre spécifique qui permet d'obtenir un tissu particulièrement fluide et léger au toucher « peau de pêche ».

Sa coupe, étudiée pour s'adapter aux différentes morphologies, permet de porter le vêtement large ou cintré. Ceci, tout en alliant facilité d'entretien et respect de l'environnement.

TUNIQUE LONGUE YLAE

Blouse femme manches kimono. Encolure en V. Empiècement épaule en imprimé dentelle souligné d'un passepoil noir. Ceinture plaqué à la taille ressérable par un élastique à boutonnière sur le dos. 2 poches hanches plaquées prises dans les coutures de cotés. Fentes latérales 17cm toutes tailles.

Sergé 50% polyester, 50% lyocell, 190 g/m²

Marine - Dentelle noir Réf. YLEUWD 53 90

Lagon - Dentelle noir Réf. YLEUWD 83 90

Blanc - Dentelle noir Réf. YLEUWD 01 90

Mastic - Dentelle noir Réf. YLTEWD 105 90

Ylae





Dessin de la tapisserie réalisé par Baptiste VANDAELE



Baya

Nos stylistes vous proposent une collection complète en maille jersey : marinières, robes, polos, pantalons... Les atouts de cette ligne sont avant tout axés sur le confort et l'élégance de l'utilisateur, même au travail. Une personne qui se sent à l'aise et sûre d'elle dans ses vêtements, renverra cette image de bien-être que sont venus rechercher, chez vous, les curistes. Notre maille haute qualité est bien évidemment adaptée au lavage industriel, ultra respirante. Elle offre aussi un grand confort, notamment grâce à sa construction textile complexe, composée d'une face coton intérieure et d'une face polyester extérieure, ceci pour une excellente stabilité des couleurs

MARINIÈRE BAYA

Marinière femme en maille, encolure en V avec détails imprimé*, manches courtes montées encolure en V avec patte rapportée imprimée dentelle et passepoil noir, poches dans les coutures côtés et une poche poitrine. Fentes latérales.

Jersey 55% coton intérieur, 45% polyester recyclé extérieur, 185 g/m²

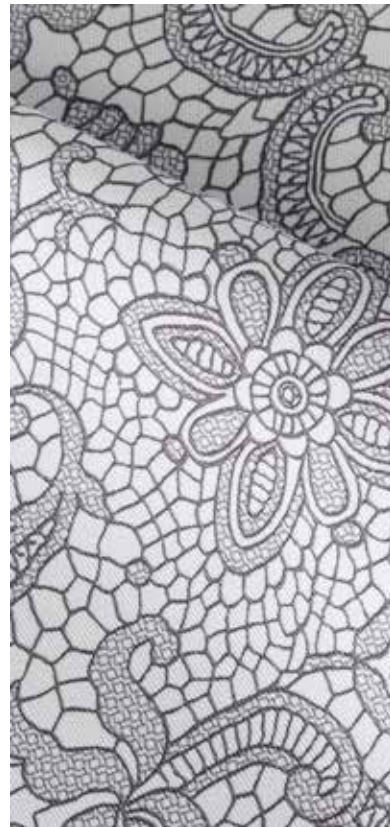
Marine - Blanc - Dentelle noir Réf. BAYMRe 53 01 90

Sable - Blanc - Dentelle noir Réf. BAYMRe 08 80 90

* pour tous les coloris unis



Élégance
et confort !



TUNIQUE FYLIM

Tunique femme coupe ajustée, encolure en V avec parement cranté souligné d'un passepoil. Fermeture devant par 5 pressions cachées et 2 calottées sur ceinture. Manches montées courtes terminées par un revers fendu. Ceinture fantaisie. Cintrage par pinces devant et dos. 2 poches hanche dans les coutures de côté. Fentes latérales de 18 cm.

Sergé 65% polyester, 35% coton, 190 g/m²

Noir - Cobalt Réf. FYLTE 80 40

Bleu paon - Noir Réf. FYLTE 142 80

Mastic - Noir Réf. FYLTE 105 80

Fylim



Encolure crantée soulignée d'un passepoil, cette tunique asymétrique allie, à la fois, caractère et élégance. Ses manches à revers fendues valorisent les bras, et apportent encore plus d'aisance en version repliée. De larges fentes sur les côtés, accompagnent les mouvements, et ses deux poches se dissimulent dans les coutures de côtés. Sa demi ceinture et ses couleurs intensifient le caractère moderne à ce modèle.

*L'art et
la manière
d'être chic!*



TUNIQUE GANESH

Tunique femme, col officier arrondi. Fermeture par patte rapportée et pressions invisibles. Couture milieu dos avec fente. Manches 3/4 avec revers. Poches poitrine sur le devant gauche et poches hanches côté. Tailles : 0 à 5.

Maille Micro Piquée 100% Polyester Rpet, 170 gr/m²

Blathanna noir - Noir Réf. GANMPBEU 90 80 01

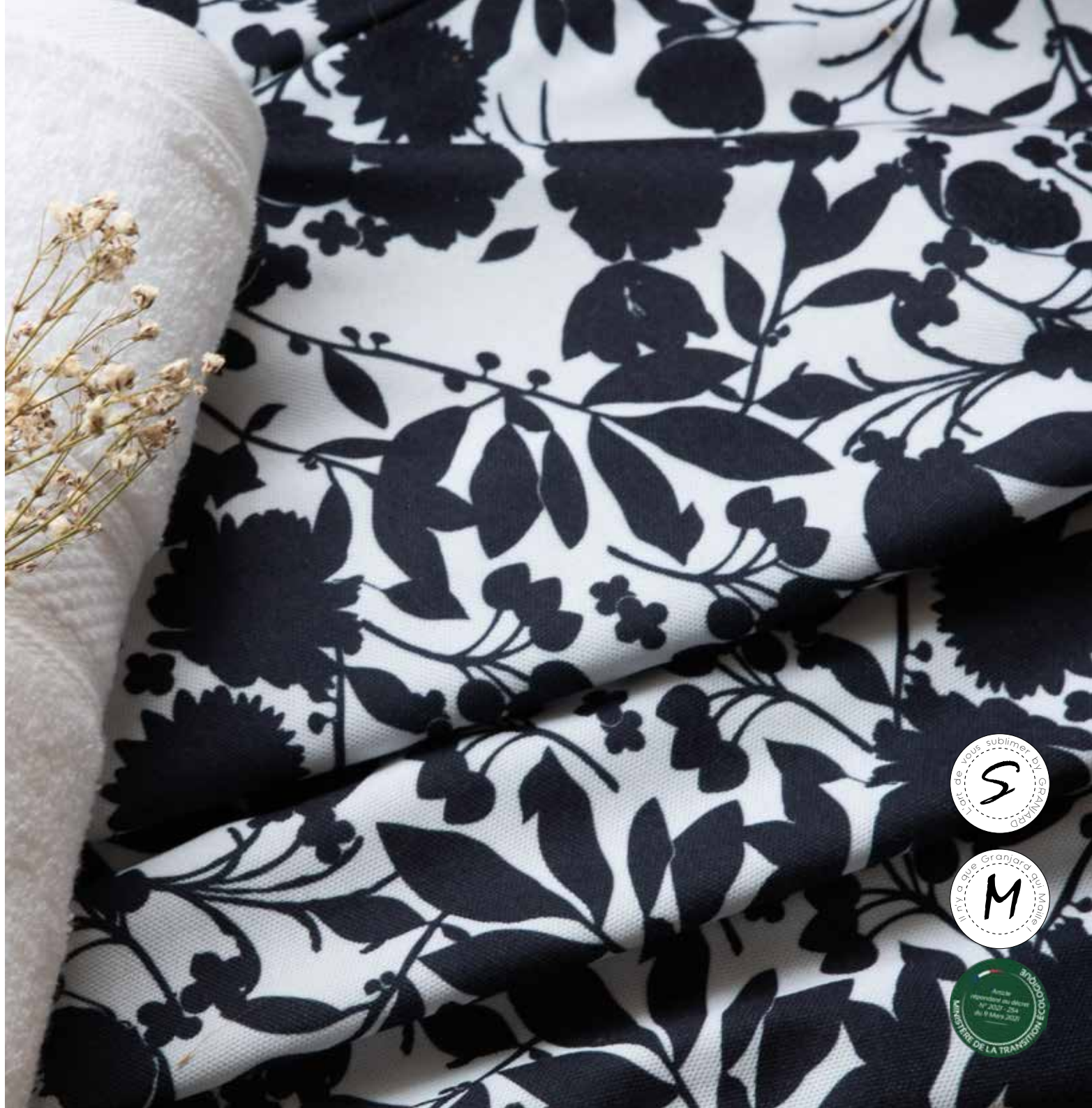
TUNIQUE ELISAELE

Tunique femme, encolure V. Fermeture croisée par pressions calottées noires. Large ceinture dos et devant. Poches hanches. Fentes latérales de 12 cm. Manches 3/4 avec fente. Tailles : 0 à 5.

Maille Micro Piquée 100% Polyester Rpet, 170 gr/m²

Blathanna noir - Noir Réf. ELISMPBEU 90 80 01

Noir et blanc, ce motif végétal apporte caractère et style aux modèles GANESH et ELISAELE. Deux coupes pour deux allures différentes. La veste col mao, longue, épaulée par un empiècement contrasté, soutient une manche 3/4. Ses devants encadrés par de larges parements se lient au milieu de la fente dos. La tunique aux allures de cache-cœur, ultra féminine, marque naturellement la taille avec sa ceinture tranchée, pressionnée par de petites calottes noires. Ses manches à revers se portent, à votre guise, courtes ou mi-longues.







Coraline



Etoline



Etoline

Cette étole intégrée aux multipoches tombe subtilement sur le modèle ETOLINE réalisé en maille. Son ouverture pression cachée lui donne un style prêt à porter. Sa composition en coton et polyester recyclé lui apporte confort, facilité d'entretien ou encore une parfaite stabilité des couleurs.



TUNIQUE CORALINE

Blouse 3/4 en maille, avec manches courtes. Encolure ronde avec parement asymétrique. Fermeture devant légèrement décentrée avec parement formant cravate, 2 poches hanche cachées, prises dans les coutures de côtés, Fentes laterales, Hauteur : 85 cm TT. Tailles : 0 à 5.

Maille Micro Piquée 100% Polyester Rpet, 170 gr/m²

Marine - Blanc Réf. CORMPReSUT 53 01

TUNIQUE ETOLINE

Tunique femme, en maille. Boutonnage invisible par pressions sur l'empiècement (poches) devant : 4 poches empiècements sur devant droit. Encolure avec parements colorés. Manches courtes rimono avec petit revers. Fentes latérales de 12,5 cm de la TO à la T2 et 15 cm à partir de la taille 3. Hauteur 72 cm à 80 cm de TO à T5.

55% Coton (intérieur), 45% Polyester recyclé (extérieur), 185 gr/m²

Blanc - Marine Réf. ETOMReEU 01 53

Sable - Blanc Réf. ETOMReEU 0801

Une étole aux multipoches...





Yutane

Vous aimeriez le confort d'un tee-shirt pour travailler ? Le modèle Yutane allie esthétique et douceur. Sa face coton le rend extrêmement agréable sur la peau.

Son tissu, une maille légère, suit l'ensemble de vos mouvements et lui procure un parfait tombé. Son esprit sport chic, élance la silhouette et dissimule un éventuel « petit ventre » grâce à sa verticalité. Réalisée à base de coton et polyester recyclé, cette matière responsable lui apporte une facilité d'entretien indéniable.

MARINIÈRE YUTANE

Marinière femme en maille, encolure en V avec découpe devant en Y, bande sur épaule et découpe sur encolure dos, 1 poche poitrine plaquée, 2 poches hanches, doublées en tissu, prises dans les coutures de côtés et fermées par une pression cachée. Manches courtes rimono. Sans couture dos. Fentes latérales.

Maille 55% coton intérieur 45% polyester recyclé extérieur, 185 g/m²

Sable - Blanc Réf. YUMReS 08 01

Noir - Blanc Réf. YUMReS 80 01

TUNIQUE OLAF

Tunique homme. Empiècement en V au dos, découpes petits côtés et dessous de manche en maille pour plus de confort. Manches montées courtes ourlées. 1 poche poitrine avec revers et porte badge. 2 poches hanches avec revers. Fentes au bas de la découpe dos.

Sergé 65% polyester, 35% coton, 190 g/m². Maille 55% coton intérieur, 45% polyester extérieur, 185 g/m²

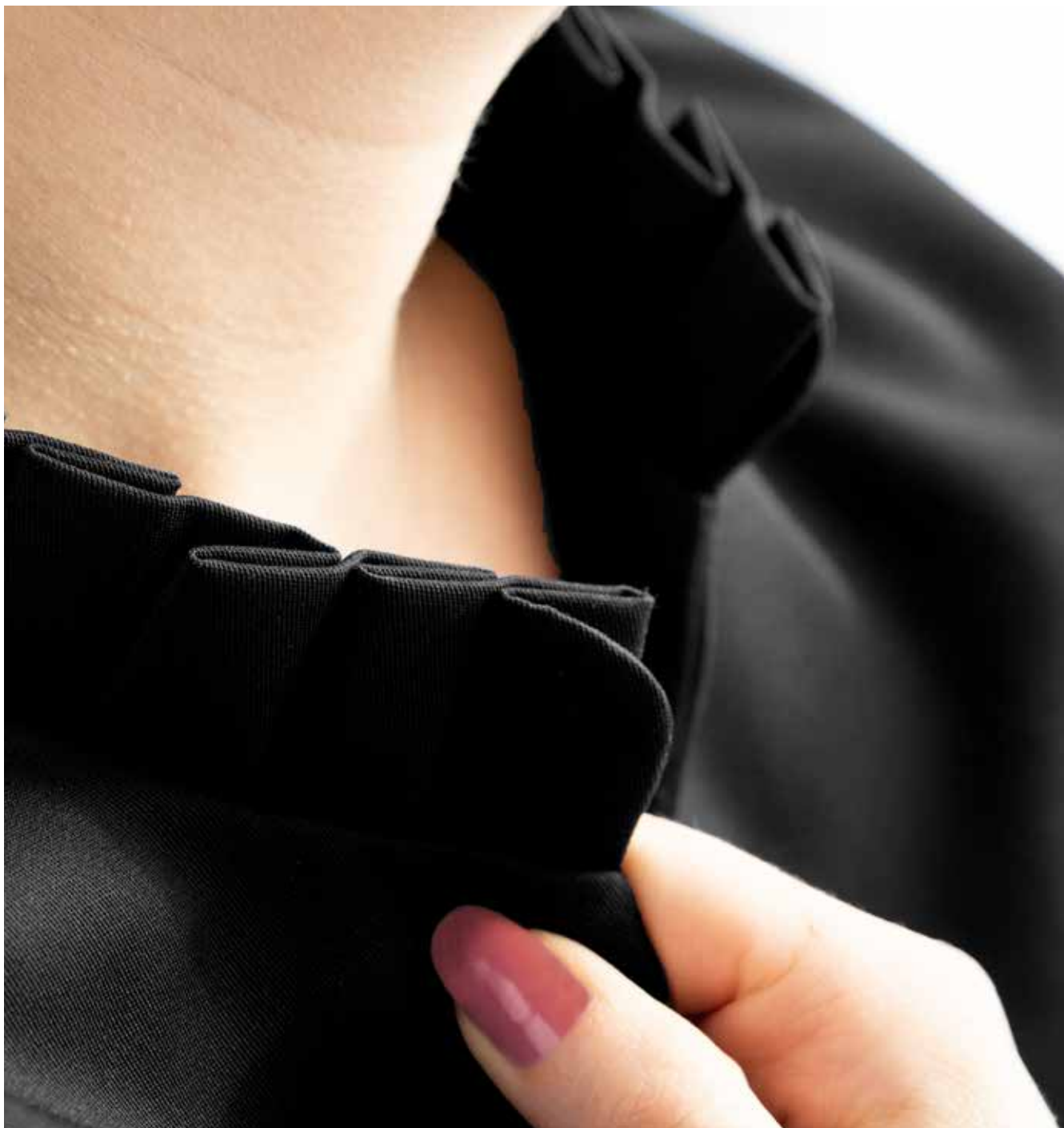
Noir - Blanc Réf. OLATEM 80 01



Yutane



Olaf



Comme une série d'émotions, le pliage vient rythmer l'encolure du modèle Molly. Délicat orientés, les plis jouent subtilement avec la lumière, afin d'épouser le cou, puis, marquant un temps d'arrêt

Se dirigent dans l'autre sens. L'étoffe, presque soyeuse, de ce vêtement accompagne une suave harmonie qui vient doucement se pincer au niveau de la taille. La silhouette se dessine, et quelques bijoux de nacre déposés sur les pressions viennent graduellement clore l'ensemble.

TUNIQUE MOLLY

Tunique femme, Boutonnage par pressions perlées milieu devant. Col officier plissé. Manches courtes avec fente et enforme bas de manche en tissu 2 formant revers. Pince de cintrage devant et dos. Poches hanches dans coutures côté, 1 poche poitrine paysanne devant gauche. Fente de 12.5 cm TT, avec parement intérieur. Hauteur 75 cm TT.

100% Natura, 170 gr/m²

Noir

Réf. MOLNA 80

CHEMISETTE AREG

Chemisette homme, col chemisier avec pied de col, intérieur col de couleur. Devant droit souligné d'un liseré de couleur. Manches courtes montées avec revers en couleur. Poche poitrine passepoilée avec un passepoil et insertion d'un liseré de couleur. 2 poches hanches, fentes latérales 12,5 cm.

Sergé 50% polyester, 50% tencel, 190 g/m²

Noir - Blanc

Réf. AREEUT 80 01

Jeu de plis...

Areg

Nolly

TUNIQUE OSIS

Tunique femme. Empiècement en V au dos, découpes petits côtés et dessous de manche en maille pour plus de confort. Manches montées courtes ourlées. 1 poche poitrine avec revers et porte badge. 2 poches hanches avec revers. Fentes au bas de la découpes dos.

Sergé 65% polyester, 35% coton, 190 g/m².
Maille 55% coton intérieur, 45% polyester extérieur, 185 g/m²

Mastic - Blanc Réf. OSITEMC 105 01

Osis

TUNIQUE OLAF

Tunique homme. Empiècement en V au dos, découpes petits côtés et dessous de manche en maille pour plus de confort. Manches montées courtes ourlées. 1 poche poitrine avec revers et porte badge. 2 poches hanches avec revers. Fentes au bas de la découpes dos.

Sergé 65% polyester, 35% coton, 190 g/m².
Maille 55% coton intérieur, 45% polyester extérieur, 185 g/m²

Mastic - Blanc Réf. OLATEM 105 01

Olaf

Outre sa couleur beige mastic, associée à une certaine idée du chic et de l'élégance, cette collection bi-matière apporte confort et aisance dans le mouvement.

Sa construction technique est le fruit d'une étude des différentes postures des utilisateurs.

PANTALON URBAIN

Pantalon femme droit en maille. Fermeture devant par braguette et bouton clou à la ceinture. 2 Poches cavalières surpiquées. Ceinture dos resserable par élastique boutonnée. Pincés de cintrage au dos. 2 Poches plaquées au dos.

Maille 55% coton intérieur, 45% polyester extérieur, 185 g/m²

Marine

Réf. URBMCC 53

Blanc

Réf. URBMCC 01

Sable

Réf. URBMCC 08



Combinez style et bien-être avec le pantalon URBAIN. Sa coupe, issue des tendances du prêt-à-porter, vous offre, en plus, le confort d'un legging. Réalisé dans une matière respectant vos mouvements, sa ceinture réglable s'ajuste à votre taille.



PANTALON RILEY

Pantalon fité sergé 65% polyester, 35% coton, 210 g/m². Avec patte de relevage. Entrejambe : 80 cm. Tailles 0 à 5.

Sergé 65% Polyester, 35% Coton, 210gr/m²

Blanc

Réf. RILSU 01





Lisabee

Prestance et force sont des sensations vers lesquelles cette collection Romanesque vous transporte. Une énergie puissante vous envahit au porter de ces chemises aux allures chevaleresques. Fraîche et légère, leur étoffe, à base de bois d'eucalyptus, s'orne de plis piqués qui viennent habiller plastrons ou parmentures, et rehausser le buste. Les manches longues se resserrent en petits poignets droits ou volantés et les fentes de côtés virevoltent dans vos mouvements.

TUNIQUE LISABEE

Tunique femme sur EU : sergé uni 50% polyester, 50% lyocell, 190g/m². Col officier. Manches longues montées + poignets froncés. Empiècement (piqué nervuré) sur le haut, boutonnage par pressions nacrées. Fentes latérales avec parement visible plis piqués. 2 poches hanches. Longueur 75 cm. Tailles : 0 à 5.

50% Polyester, 50% Lyocell, 190 gr/m²

Marine	Réf. LISAEU 53
Blanc	Réf. LISAEU 01

TUNIQUE BENETH

Tunique Homme sur EU : sergé uni 50% polyester, 50% lyocell, 190g/m². Col officier. bande avec lis piquées nervure Manches longues avec poignet monté. Boutonnage par pressions inox sous patte. Fentes latérales avec parement visible plis piqués nervurés, 2 poches hanches, 1 poche poitrine paysanne. Hauteur 80 cm. Tailles : 0 à 5.

50% Polyester, 50% Lyocell, 190 gr/m²

Marine	Réf. LISAEU 53
Blanc	Réf. LISAEU 01



Dessin de la tapisserie réalisé par Baptiste VANDAELE



TUNIQUE TUYANE

100% Natura. Tunique femme TUYANE, manches kimonos. Découpes à l'encolure dos, aux épaules devant + encolure devant en forme Y. Fermeture devant par 6 pressions cachées. Poches prises dans les côtés avec pressions. Fentes latérales. Hauteur milieu dos évolutive. Tailles : 0 à 5.

100% Natura, 170 gr/m²

Chamade mastic - Mastic

Réf. TUYNCTE 105 105

Chamade moutarde - Moutarde

Réf. TUYNCTE 128 128

Chamade rose poudre - Rose poudre

Réf. TUYNCTE 166 166



TUNIQUE OSIS

Bi matière sur TE: sergé uni 65% polyester 35% coton 190g/m², incrustations blanches en maille, pour plus de confort et une grande aisance de mouvement (empiècement dos, découpe côtés), encolure en V, 3 poches avec parement contrastant, poche poitrine avec porte montre, manches montées, fentes latérales. Ht 75cm. Tailles 0 à 5.

Sergé 65% polyester, 35% coton, 190 g/m². Maille 55% coton intérieur, 45% polyester extérieur, 185 g/m²

Noir - Chamade noir

Réf. OSITEMRC 80 80

Rose poudre - Chamade rose poudre Réf. OSITEMRC 166 166



*Une blouse à
l'élégance d'une robe*



Lina



Lina

Un air au style « power blazer » se perçoit dans cette robe tunique au look ceinturé. Sa fermeture centrale et ses pinces tailles viennent allonger la silhouette. Fonctionnelles, les poches sont dissimulées dans les coutures côtés. Deux petites fentes habillent le bas des manches pour venir sublimer les bras, tandis que d'autres apportent aisance au bas du vêtement. A porter seule ou sur un pantalon pour suivre la tendance « Drouser ».

BLOUSE LINA

Blouse 3/4 femme réalisée sur CK : sergé 50% polyester, 50% coton, 180 g/m². Encolure en V avec parement cranté. Manches montées courtes terminées par un revers fendu. Effet ceinture fantaisie ton sur ton plaquée sur devant droit et dos. Cintrage par pinces devant et dos. 2 poches hanche dans les coutures de côtés. Hauteur 100 cm. Tailles : 0 à 5. Fermeture devant par 7 pressions cachées et deux petites pattes pressionnées glissées dans un oeillet. Précautions d'entretien pour les vêtements avec coloris gamme « spécial » :

- laver séparément le linge de teinte clair et celui de couleur foncé.
- pré-lavage indispensable à 30°C avec chargement de la machine aux 2/3.
- lavages ultérieurs : 40°C sans azurant optique ni produits chlorés.

Sergé 50% polyester, 50% coton, 180 gr/m²

Blanc Réf. LINACK 01

Indigo Réf. LINACK 64

Sergé 65% polyester, 35% coton, 210 gr/m²

Kaki Réf. LINASU 05

TABLIER TBP

Tablier chasuble avec poche ventrale compartiment pour téléphone 10cm, emmanchures échancrées, pattes de fermeture pressionnées sur les côtés, biais tout le tour et sur poche ventrale.

Sergé 65% polyester, 35% coton, 210 g/m²

Cerise biais fleuri Réf. **TBPSU BA 33**

Sergé 65% polyester, 35% coton, 190 g/m²

Safran biais fleuri Réf. **TBPTE BA 122**

Roseberry biais fleuri Réf. **TBPTE BP 162**

Jean biais fleuri Réf. **TBPTE BP 51**

Simplicité et féminité émanent de cette collection de tabliers au biais fleuri. Dans une palette de couleurs revisitées, à la coupe intemporelle, cette chasuble répond à vos attentes, notamment grâce à sa facilité d'enfilage, et sa taille unique réglable par pressions. Sa large poche compartimentée vient ponctuer ce modèle.



TBP



Féminité

Astral



Astral

Ce tablier à la coupe moderne saura faciliter vos mouvements de marches ou accroupis par sa forme ergonomique. Sa hauteur est ajustable au niveau de l'encolure et deux liens se nouent au dos. Sa large poche complète l'ensemble.

TABLIER ASTRAL

Tablier forme point sur la bas. Oeillet pour attacher la bride de cou. Poche avec attache stylo sur le côté.

Sergé 65% polyester, 35% coton, 210 g/m²

Mastic Réf. ASTTE 105

Marine Réf. ASTTE 53

Renata est la chasuble ultra-féminine par excellence. La rondeur de ses découpes est soulignée par un imprimé à l'esprit dentelle. Produit responsable par sa matière à base de pulpe de bois d'eucalyptus, il est particulièrement léger et frais.

TABLIER RENATA

Tablier encolure bateau devant avec découpe bicolore. 2 poches hanches avec découpe. Patte de fermeture pressionnée sur les côtés

Sergé 50% polyester, 50% lyocell, 190 g/m²

Noir - Dentelle blanc Réf. REEUWD 80 90

Renata





Cet imprimé, au graphisme riche de formes, de détails, de couleurs, enchante par son dynamisme, son esprit de fête et provoque le sourire par sa simple présence. C'est beau et plein de caractère tout simplement !

Motif Santafé



Photos et coloris non contractuels



Faire entrer la nature à l'intérieur est devenu un besoin évident. Confinement, manque de soleil, ont rattaché grand nombre à cette envie de verdure. Matériaux naturels, plantes, décors végétaux sont à l'honneur dans nos pièces de vie comme dans nos lieux de travail... L'imprimé Amazonia vous invite au voyage et procure cet effet thérapeutique que le vert enivrant peut donner à votre esprit. Quoi de plus simple pour se faire du bien !

TUNIQUE NADA

Tunique femme, encolure forme hexagonale. Manches courtes kimono avec revers imprimés. 2 poches hanches plaquées. 1 sur-poche téléphone sur la poche hanche droite fermé par un pression calottée inox. 1 poche porte ciseaux imprimé sur la poche gauche. Poche poitrine avec revers imprimé et passant porte montre en imprimé. Pinces de cintrage devant. Fentes latérales de 12 cm de la T34 à T48. Fentes latérales de 15 cm de la T50 à T66.

Sergé 65% polyester, 35% coton, 190 g/m²

Blanc - Santafé Réf. NASUWS 01 98

TUNIQUE KYM

Tunique manches kimono courtes. Encolure ronde. Fermeture latérale. 3 poches plaquées (poches hanche prises dans les coutures de côté). Couture dos.

Sergé 50% polyester, 50% tencel, 190 g/m²

Noir - Santafé Réf. KYMEUWS 80 98

Amazonia - Blanc Réf. KYNZNA 98 01



Kym

Photos et coloris non contractuels



Motif Amazonia



Nobvnd

Nobarr pc



Nobasp pc

VESTE MOBVD

Col chevalière, dos raglan, fermeture à glissière. Une poche poitrine à rabat pressions à gauche, 1 poche téléphone poitrine à rabat velcro + compartiment stylo. Deux poches hanche. Poignets réglables pressions. Tailles 0 à 6.

Sergé 65% coton, 35% polyester, 245 g/m²

Marine	Réf. MOBVD 12
Gris	Réf. MOBVD 19
Noir	Réf. MOBVD 09

PANTALON MOBARR PC

Ceinture avec passants, 2 poches italiennes, 1 poche briquet dans poche italienne droite, 1 boucle accroche clefs à la ceinture, 1 poche revolver avec rabat velcro (dans le dos), braguette glissière, 2 poches cuisse à soufflets latéraux avec rabats velcro, 1 poche mètre intégrée dans poche cuisse droite. Tailles 36 à 60.

Sergé 65% coton, 35% polyester, 245 g/m²

Noir	Réf. MOBARR PC 09
Marine	Réf. MOBARR PC 12
Gris	Réf. MOBARR PC 19

PANTALON MOBASP PC

Ceinture avec passants, 2 poches italiennes, 1 boucle accroche clefs à la ceinture, 1 poche revolver avec rabat velcro (dans le dos), braguette zip. Tailles 36 à 60.

Sergé 65% coton, 35% polyester, 245 g/m²

Noir	Réf. MOBASP PC 09
Marine	Réf. MOBASP PC 12
Gris	Réf. MOBASP PC 19



BLOUSON BLSOFT

Blouson softshell réalisé sur support 3 couches:
-Extérieur 94% polyester / 6% élasthanne
-intermédiaire membrane respirante
-intérieur micropolaire 340g/m²
Capuche amovible avec cordon de serrage et fermeture auto agrippante. Manches longues raglan avec patte de serrage auto agrippante. Fermeture zippée. 1 poche poitrine et 2 basses fermées par zip. Cordon de serrage en bas de vêtement. Tailles : S à XXL.

Extérieur 94% Polyester / 6% Élasthanne,
Intérieur Micropolaire 340gr/m²

Gris titanium	Réf. BLSOFT 89
---------------	-----------------------

Blsoft



Le linge



L'éponge est l'une des matières la plus plébiscitée dans les centres thermaux. Son tissage de fils qui se croisent pour former de petites bouclettes lui confère un pouvoir très absorbant. Moelleuse, elle habille les curistes dans leurs déplacements sous forme de peignoirs ou de draps de bain, les sèche après les soins comme l'hydrothérapie, les couvre pendant les massages ou les accueille chaleureusement dans les bains de soleil.



MULES

Mule mixte antidérapante. Semelle rembourée 4 mm.

80% coton 20% polyester, 160 g/m²

Blanc Réf. MULEPC 00 000 000

Souvent blanche, l'éponge se décline en différentes dimensions pour s'adapter aux usages. Elle existe également dans une palette de teintes adaptées à l'univers du thermalisme comme le beige, le taupe, le rose, le bleu...La couleur offre des atouts incontestables notamment pour les traitements et soins à base de boue thermale. Ces derniers rendent souvent l'entretien du linge blanc délicat. L'éponge colorée est la réponse idéale pour palier à cette problématique et offrir un service de qualité durable dans votre établissement.



Les peignoirs en éponge traditionnelle offrent une excellente durabilité avec leurs boucles de qualité « introuvables ». Dans un surcroît d'élégance, on apprécie la douceur gaufrée de l'éponge nid d'abeille. Côté façon, ceinture cousue au dos ou à passant, la confection s'adapte à vos usages. Les poches appréciées des curistes, peuvent être supprimées pour faciliter le travail de votre blanchisserie.



Éponge classique ou XXL, mule, peignoirs, porte-serviette, bandeau...

Avec plus de 155 ans de savoir-faire textile, Granjard est le leader dans le domaine de la personnalisation. Tissage, atelier de confection, bureau d'études, stylistes et conseillers, travaillent de concert, afin de vous proposer une offre adaptée et répondre à vos besoins spécifiques en matière de conception textile.

PEIGNOIR PEINAD

100% coton, 220 g/m²

Blanc 120 x 130 cm Réf. PEINAD SP 10 120 130

Blanc 120 x 156 cm Réf. PEINAD SP 10 120 156

PEIGNOIR PJ35CP

Peignoir éponge ineffilochable.

90% coton, 10% polyester, 350 gr/m²

Blanc 120 x 130 cm Réf. PJ35CP 2P 10 120 130

Blanc 120 x 156 cm Réf. PJ35CP 2P 10 120 156

PEIGNOIR PJ35CO

Peignoir éponge ineffilochable.

90% coton, 10% polyester, 350 gr/m²

Sable 120 x 130 cm Réf. PJ35CO 2P 65 120 130

Sable 120 x 156 cm Réf. PJ35CO 2P 65 120 156

*Moment de
Détente...*



Granjard



granjard.fr

80 Chemin du Grand Champ
42360 Panissières
Tél. 04 77 28 68 68
contact@granjard.fr

